

**REGIONE PUGLIA**  
**PROVINCIA DI LECCE**  
**CITTA' DI MELISSANO**

# PUG

Piano Urbanistico Generale  
 L.R. 27/Luglio/2001, n° 20

ADEGUATA AGLI ESISTENTI DELLA CONFERENZA DI SERVIZI DEL 10 FEBBRAIO 2014 E SUCCESSIVE

PUG/P: Carta delle previsioni programmatiche TAV. **7-S bis**

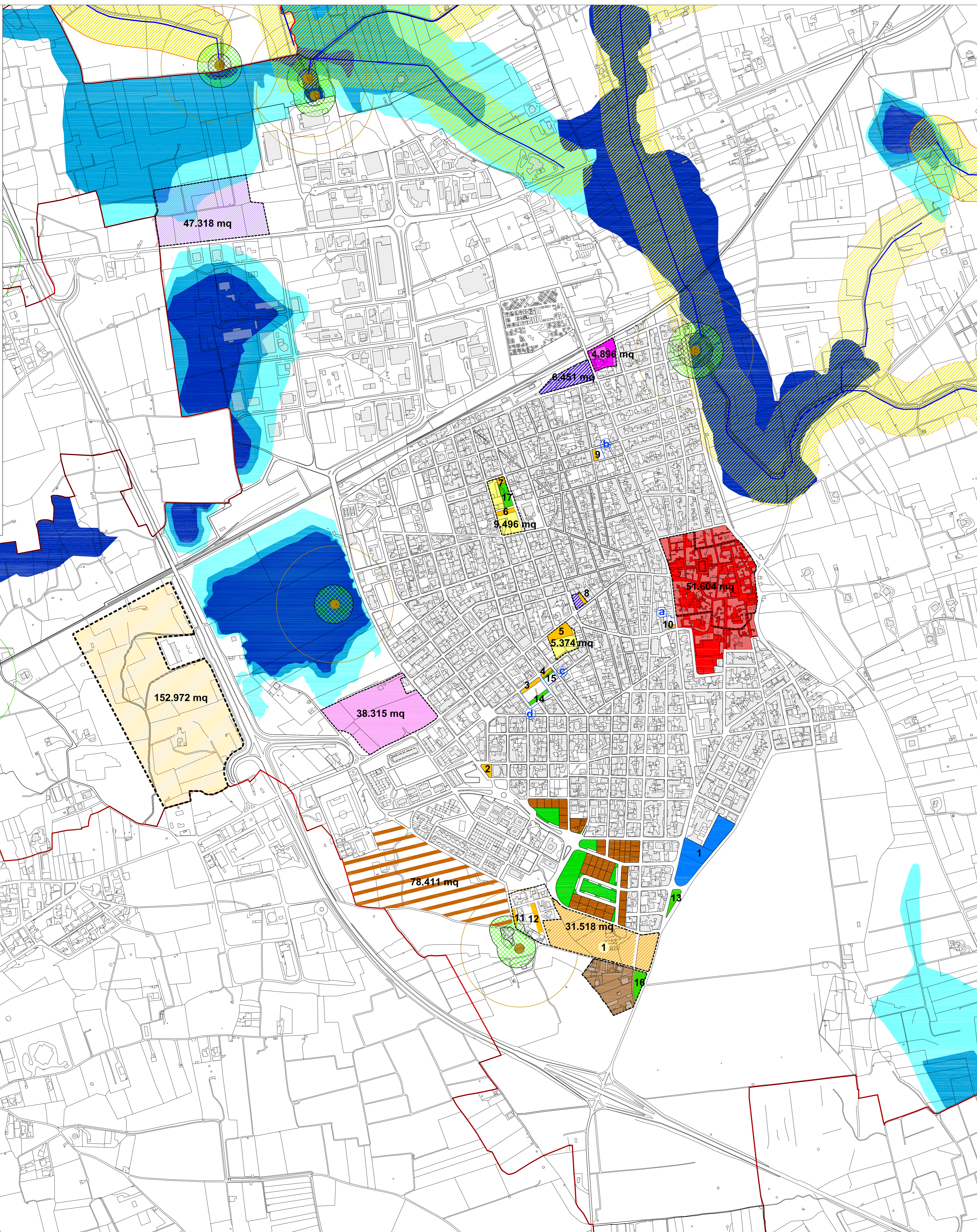
SCALA: 1:5.000 DATA: marzo 2014

Progettisti: Arch. RODOLFO FONTEFRANCESCO Ing. VINCENZO PALESE

Consulenza specialistica e collaboratori:  
 per gli aspetti urbanistici-urbanistici: Dott. Agr. DANIELE ERROCO  
 per gli aspetti geologici ed idro-geomorfologici: Dott. Geol. MARCELLO DE DONATIS  
 per gli aspetti socio-economici: Dott. ANTONIO FERROCINO  
 per le elaborazioni grafiche e cartografiche: Arch. MASSIMO D'AMBROSIO  
 VAS: Dott. Agr. DANIELE ERROCO, Arch. MASSIMO D'AMBROSIO

Adeguata alla delibera di C.C. n°15 del 13.3.2013

Stilista: Rag. ROBERTO FALCONERI Segretario Comunale: Dott. GIANCARLO RIA Responsabile Unico del Procedimento: Arch. Andrea Carraro



- ### PUG/P-PREVISIONI PROGRAMMATICHE
- #### COMPARTI DI INTERVENTO
- RECUPERO, VALORIZZAZIONE e RIQUALIFICAZIONE**
- 51.604 mq** CU1 - CONTESTO URBANO DI INTERESSE STORICO - PUE DI RECUPERO E VALORIZZAZIONE - iniziativa pubblica -
  - 8.451 mq** CU6-1 - CONTESTO URBANO DI RECUPERO MULTIFUNZIONALE - (ex cinema Elliseo) PUE DI RIQUALIFICAZIONE URBANA - iniziativa privata
  - 8.451 mq** CU6-2 - CONTESTO URBANO DI RECUPERO MULTIFUNZIONALE - (ex cantina grande) PUE DI RIQUALIFICAZIONE URBANA - iniziativa privata o pubblico-privata CONSEQUENTE ALL'ACCOGLIMENTO DELLE OSSERVAZIONI N°13-P1, N°16-P6 (del. C.C. n°15 del 13.03.2013)
  - 5.374 mq** CU7-1 - CONTESTI DELLA RIQUALIFICAZIONE URBANA - PUE DI RECUPERO E RIQUALIFICAZIONE - iniziativa privata e/o pubblica
  - 9.496 mq** CU7-2 - CONTESTI DELLA RIQUALIFICAZIONE URBANA - PUE DI RECUPERO E RIQUALIFICAZIONE - iniziativa privata e/o pubblica
  - 4.896 mq** CU13 - CONTESTI URBANI PRODUTTIVI (le cantine) EDIFICI DI ARCHEOLOGIA INDUSTRIALE PUE DI RECUPERO E RIQUALIFICAZIONE - iniziativa privata e/o pubblica
  - 43.181 mq** CU8-1 - CONTESTI PERIURBANI DELLA DIFFUSIONE RESIDENZIALE
  - 43.181 mq** CU8-2 - CONTESTI PERIURBANI DELLA DIFFUSIONE RESIDENZIALE CONSEQUENTE ALL'ACCOGLIMENTO DELLE OSSERVAZIONI N°16-P7, N°24 E N°25 (del. C.C. n°15 del 13.03.2013)
- COMPLETAMENTO**
- 31.518 mq** CU5 - CONTESTO URBANO IN FASE DI ATTUAZIONE - (zona "Cardilla") - PUE DI TRASFORMAZIONE - avviato -
- ESPANSIONE RESIDENZIALE**
- 31.518 mq** CU9-1 - CONTESTO DELLA NUOVA INSEDIATIVITA' RESIDENZIALE PUE DI TRASFORMAZIONE - iniziativa pubblica/privata -
- DELOCALIZZAZIONE E COMPENSAZIONE**
- 78.411 mq** CU12 - CONTESTO PERIURBANO DELLA DELOCALIZZAZIONE E COMPENSAZIONE PUE-TRASFORMAZIONI DI INTERESSE PUBBLICO E GENERALE - iniziativa pubblica -
- ESPANSIONE AREE SPECIALISTICHE**
- 38.315 mq** CU10 - CONTESTO DELLA NUOVA INSEDIATIVITA' COMMERCIALE E DIREZIONALE - PUE DI TRASFORMAZIONE - iniziativa pubblica/privata -
  - 47.318 mq** CP2 - CONTESTO PRODUTTIVO DI ESPANSIONE DEL PIP PUE - ESPANSIONE INSEDIAMENTI PRODUTTIVI - iniziativa pubblica -
  - 152.972 mq** CP4 - CONTESTO PRODUTTIVO DI RISERVA PAESISTICAMENTE ED ECOLOGICAMENTE ATTREZZABILE PUE - ESPANSIONE INSEDIAMENTI PRODUTTIVI - iniziativa pubblica -
  - CP5 - CONTESTO PER FIERE E MERCATI PUE DI TRASFORMAZIONE - iniziativa pubblica/privata -
  - CU14 - CONTESTO PERIURBANO PER LO SPORT ED IL TEMPO LIBERO PUE - ESPANSIONE ATTREZZATURE DI USO PUBBLICO - iniziativa privata -

#### AREE DA ACQUISIRE PER SERVIZI

NUOVE AREE DESTINATE A SERVIZI		mq
1	Istruzione	11.922
<b>TOTALE</b>		<b>11.922</b>
2	Parcheggi pubblici	772
3	Parcheggi pubblici	732
4	Parcheggi pubblici	351
5	Parcheggi pubblici	1.952
6	Parcheggi pubblici	951
7	Parcheggi pubblici	397
8	Parcheggi pubblici	290
9	Parcheggi pubblici	394
10	Parcheggi pubblici	214
11 e 12	Parcheggi pubblici	1.538
<b>TOTALE</b>		<b>7.591</b>
13	Verde pubblico e attrezzato	1.196
14	Verde pubblico e attrezzato	651
15	Verde pubblico e attrezzato	200
16	Verde pubblico e attrezzato	1.964
17	Verde pubblico e attrezzato	1.586
<b>TOTALE</b>		<b>5.597</b>

- ISTRUZIONE**
- PARCHEGGI PUBBLICI**
- VERDE PUBBLICO**
- VERDE ATTREZZATO**