


REGIONE PUGLIA  
PROVINCIA DI LECCE  
**CITTA' DI MELISSANO**

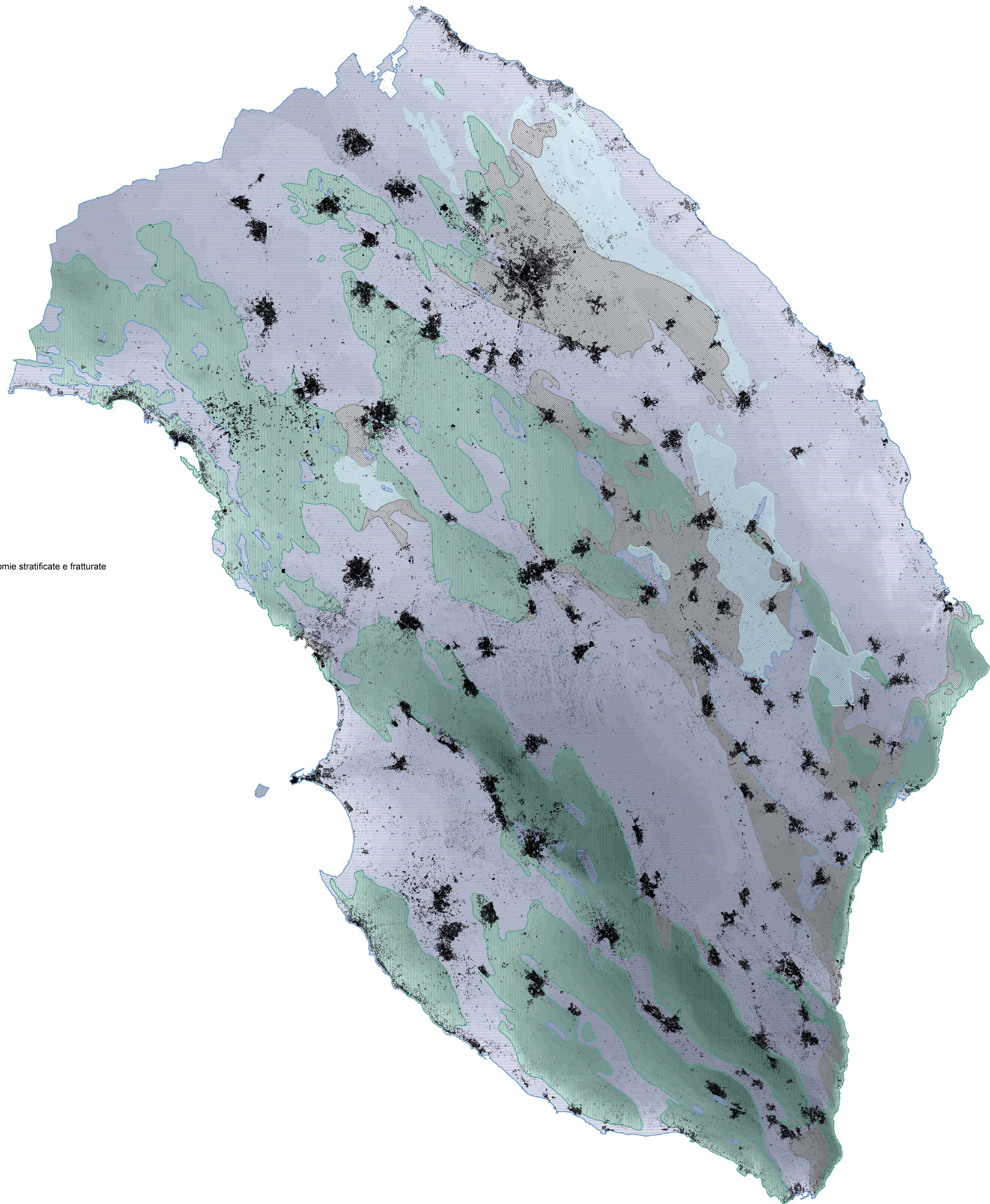
**PUG**  
Piano Urbanistico Generale  
L.R. 27/Luglio/2001, n° 20








<b>SISTEMA TERRITORIALE DI AREA VASTA:</b> Il sistema geomorfologico		TAV. <b>1.2</b>
SCALA: 1:100.000	DATA : giugno 2013	
Progettisti: Arch. RODOLFO FONTEFRANCESCO		Ing. VINCENZO PALESE

Consulenze specialistiche e collaborazioni:  
per gli aspetti geologici ed idro-geomorfologici: Dott. Agr. DANIELE ERICO  
per gli aspetti geotecnologici: Dott. Geol. MARCELLO DE DONATIS  
per gli aspetti geobotanici: Dott. ANTONIO FERRO  
per le elaborazioni grafiche e cartografiche: Arch. MASSIMO D'AMBROSIO  
VAS: Dott. Agr. DANIELE ERICO, Arch. MASSIMO D'AMBROSIO

Sindaco: Rag. ROBERTO FALCONIERI    Segretario Comunale: Dott. GIANCARLO RIA    Responsabile Unico del Procedimento: Arch. ANDREA CAROZZO



### Legenda

-  Calcareniti a grana fine, prevalentemente marmose (Pietra Leccese)
-  Calcareniti organogene, calcari detritici compatti
-  Calcari organogeni e detritici, compatti e tenaci; calcari dolomitici e dolomie stratificate e fratturate
-  Sabbie, sabbie limose, calcareniti, calcareniti marmose
-  Altimetria

Scala 1:100.000