



CITTA' DI MELISSANO
PUG
 Piano Urbanistico Generale
 L.R. 27/Luglio/2001, n° 20

SISTEMA TERRITORIALE DI AREA VASTA:
 Politiche e vincoli (fonte PTCP)

SCALA: fuori scala DATA : giugno 2013

Progettisti: Arch. RODOLFO FONTEFRANCESCO Ing. VINCENZO PALESE

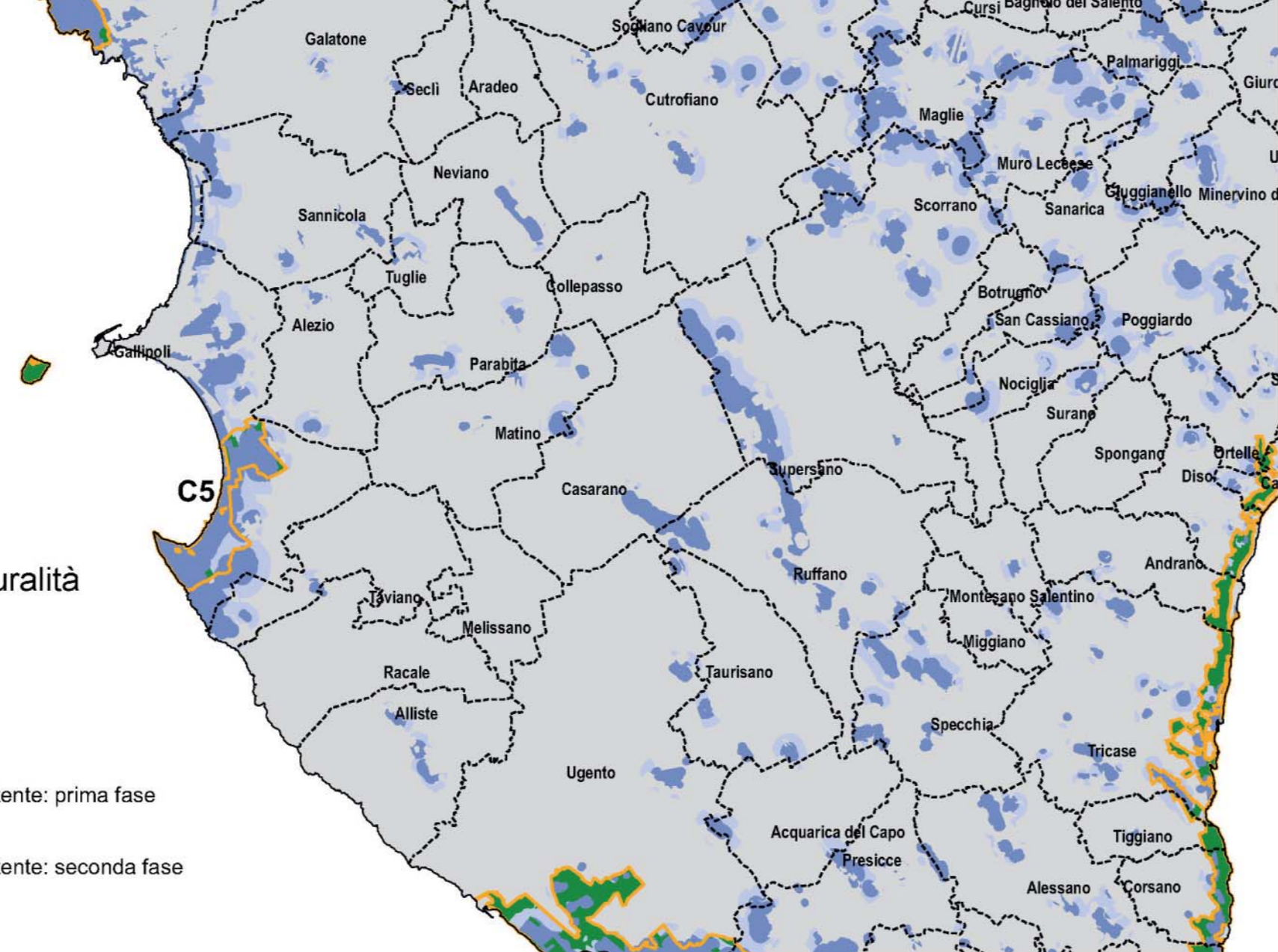
Consulenze specialistiche e collaborazioni:
 per gli aspetti agro - paesaggistici: Dott. Agr. DANIELE ERICO
 per gli aspetti geologici ed idro - geomorfologici: Dott. Geol. MARCELLO DE DONATIS
 per gli aspetti socioeconomi: Dott. ANTONIO FERRICINO
 per le elaborazioni grafiche e cartografiche: Arch. MASSIMO D'AMBROSIO
 V&E: Dott. Agr. DANIELE ERICO, Arch. MASSIMO D'AMBROSIO

Sindaco - Rag. ROBERTO FALCONERI Segretario Comunale - Dott. GIANCARLO RIA Responsabile Unico del Procedimento Arch. ANDREA CARROZZO

TAV. **1.3 b**

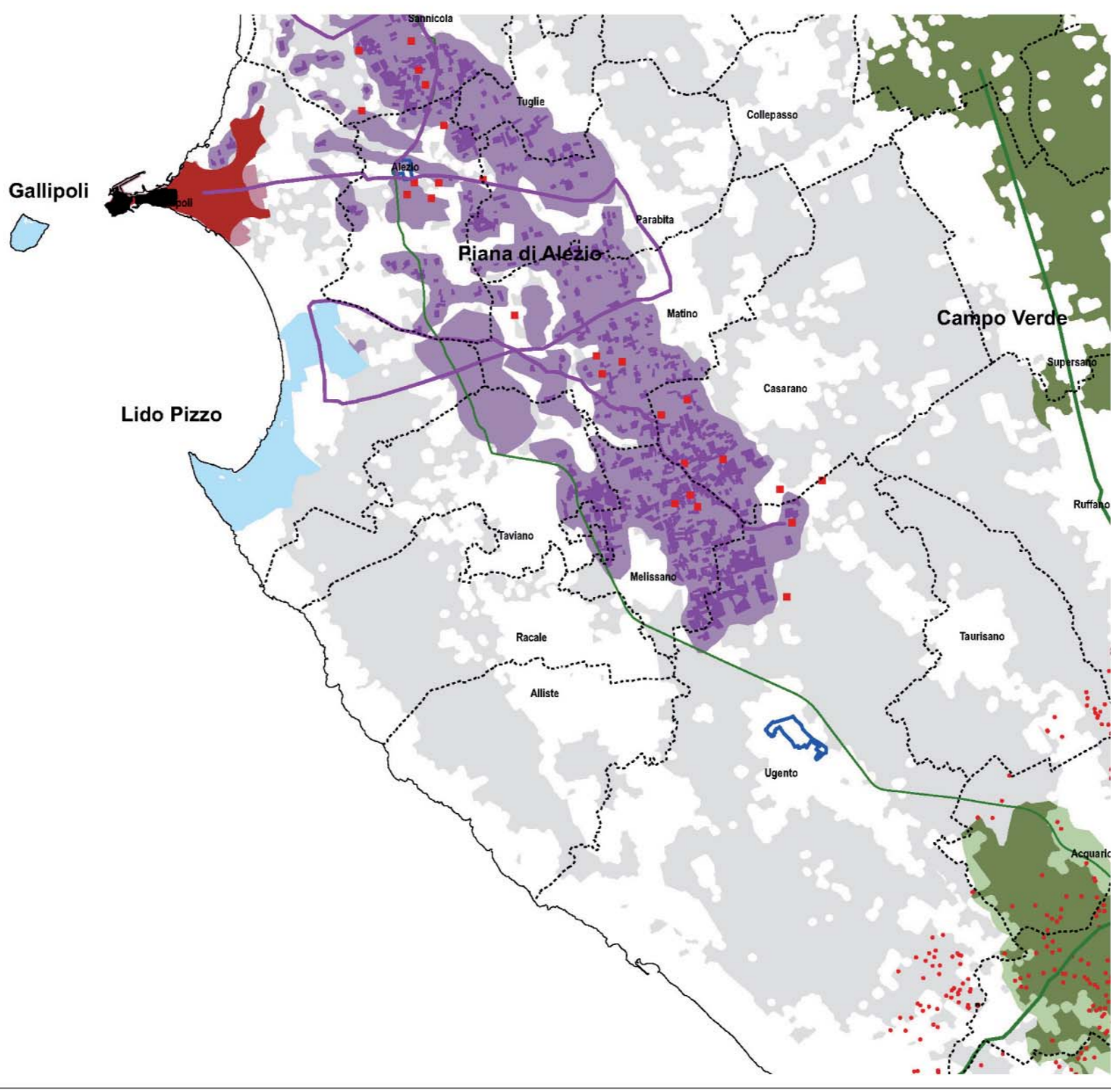
1.3.10-Vulnerabilità degli acquiferi

- ▲ discarica
- impianto di depurazione comunale
- impianto di depurazione aree produttive
- sito inquinato
- area estrattiva
- area in cui l'acquifero profondo è protetto da coperture di terreni a bassa permeabilità
- zona a bassa vulnerabilità
- zona a media vulnerabilità
- zona ad alta vulnerabilità



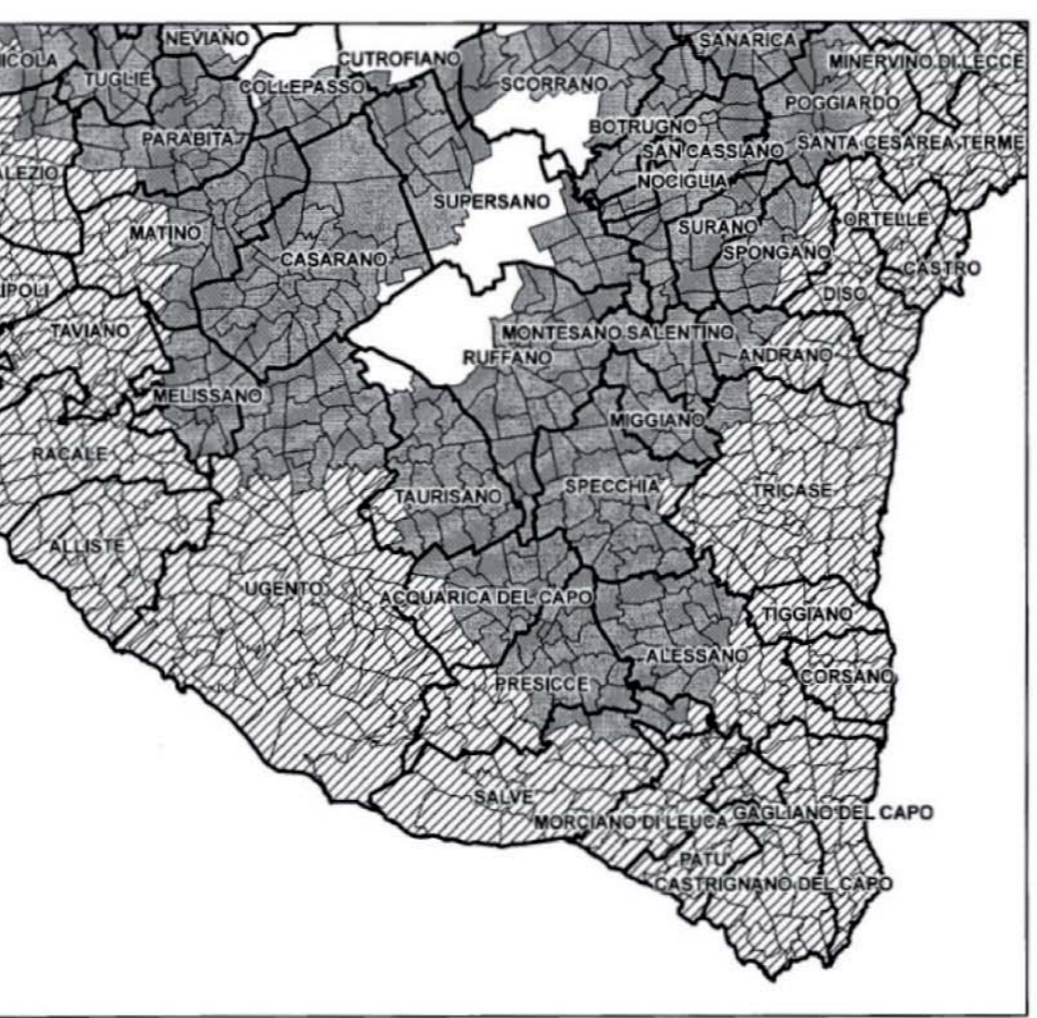
1.3.13-Espansione della naturalità

- Limite comunale
- aree protette istituite o in itinere
- espansione della naturalità esistente: prima fase
- espansione della naturalità esistente: seconda fase



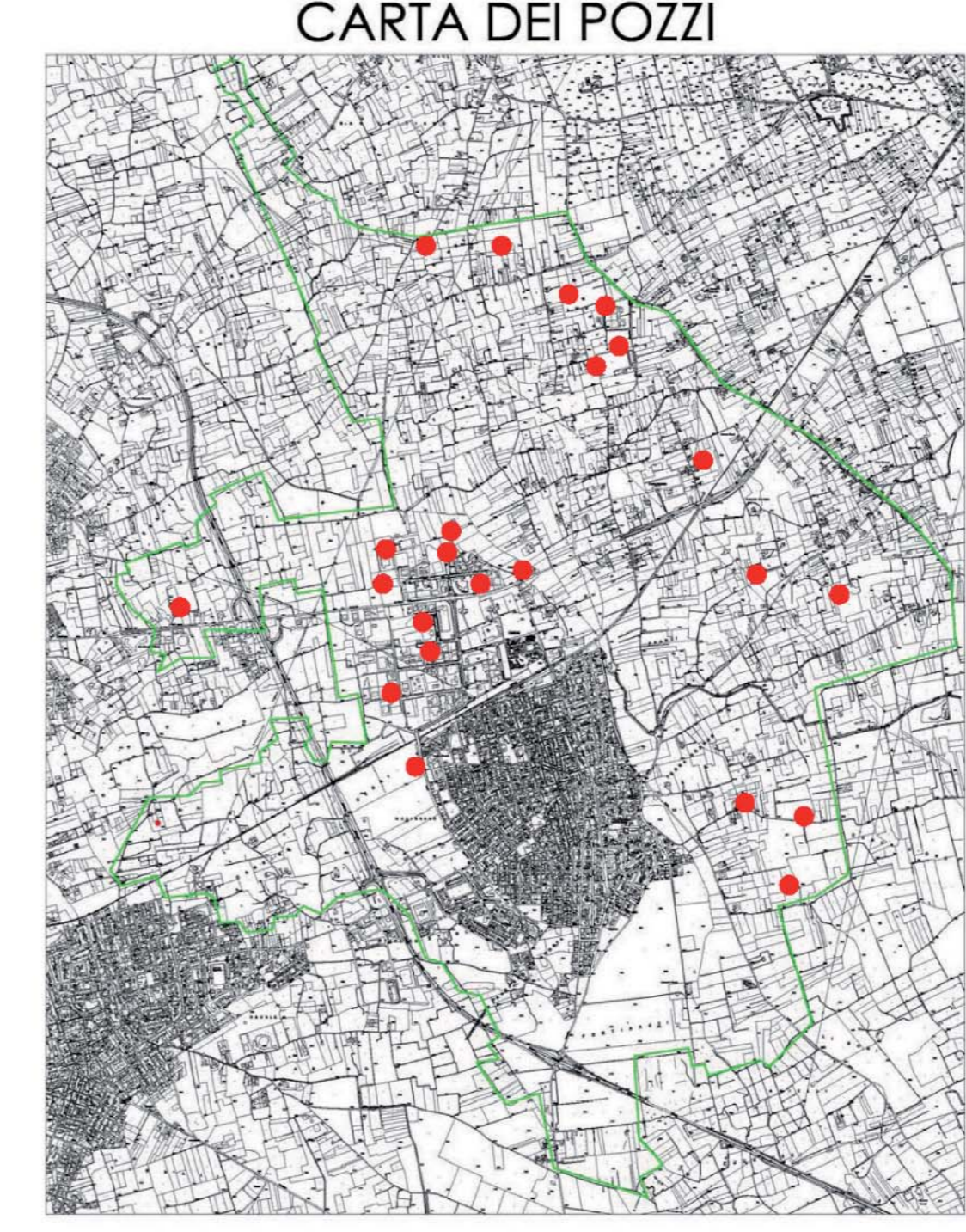
1.3.16-Circuiti del Parco

- Limite comunale
- centri notevoli
- centri antichi notevoli
- centri della Grecia Salentina (Soleto, Corigliano, Castiglione de' Greci, Marone, Zorzo, Serravalle, Cutimera, Melipignano, Martignano, Castrò di Lecce)
- quadrangolo di Acala
- centri della Valle della Cupa (Cavallino, San Cesario, Lequile, San Pietro in Leuca, Monteroni di Lecce, Arnesano, Carmiano, Novoli, Campi Salentina)
- aree archeologiche (Ruffano, Cavallino, Roca, Sotiro, Muro Lucano, Vastano, Anziolo, Venustus)
- ageratum romana
- oliveti esistenti
- vigneti esistenti
- aree di potenziale espansione del vigneto
- pagliare
- masserie
- Casini e ville per parco-ato
- Alido, Gallipoli e Nardo
- il Capo
- il circuito del Negroamaro
- la Grecia e gli insediamenti messapici
- da Otranto a S. M. di Leuca
- la strada parco



1.3.17-Vincoli d'uso degli acquiferi

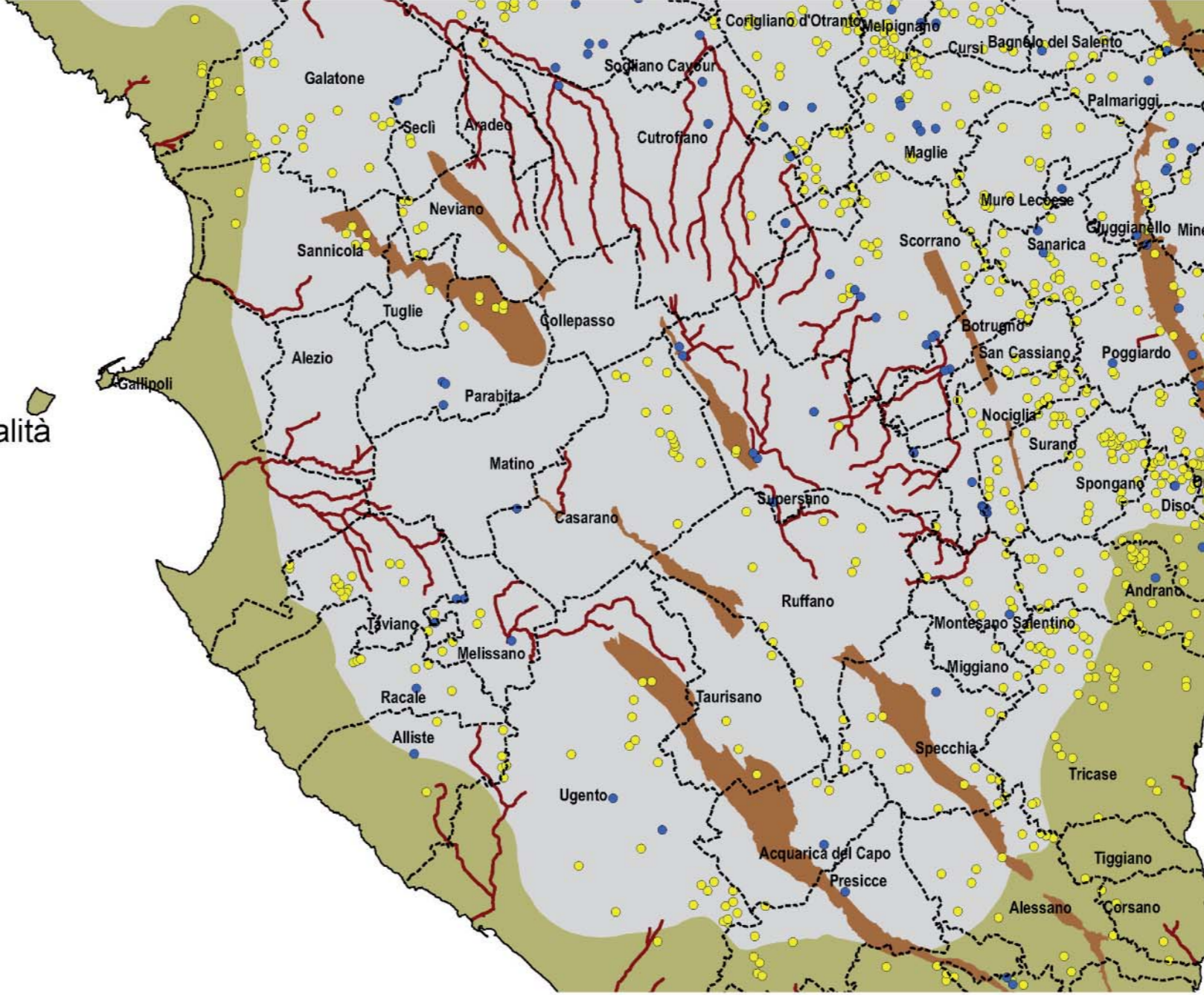
- AREE DI VINCOLO D'USO DEGLI ACQUIFERI "ACQUIFERO CARSGICO DEL SALENTO"
- Legenda
- AREE INTERESSATE DA CONTAMINAZIONE SALINA
 - AREE DI TUTELA QUALIQUANTITATIVA
 - Limiti comunali



- LEGENDA
- Pozzi presenti autorizzati dal Genio Civile di Lecce
 - Limite comunale

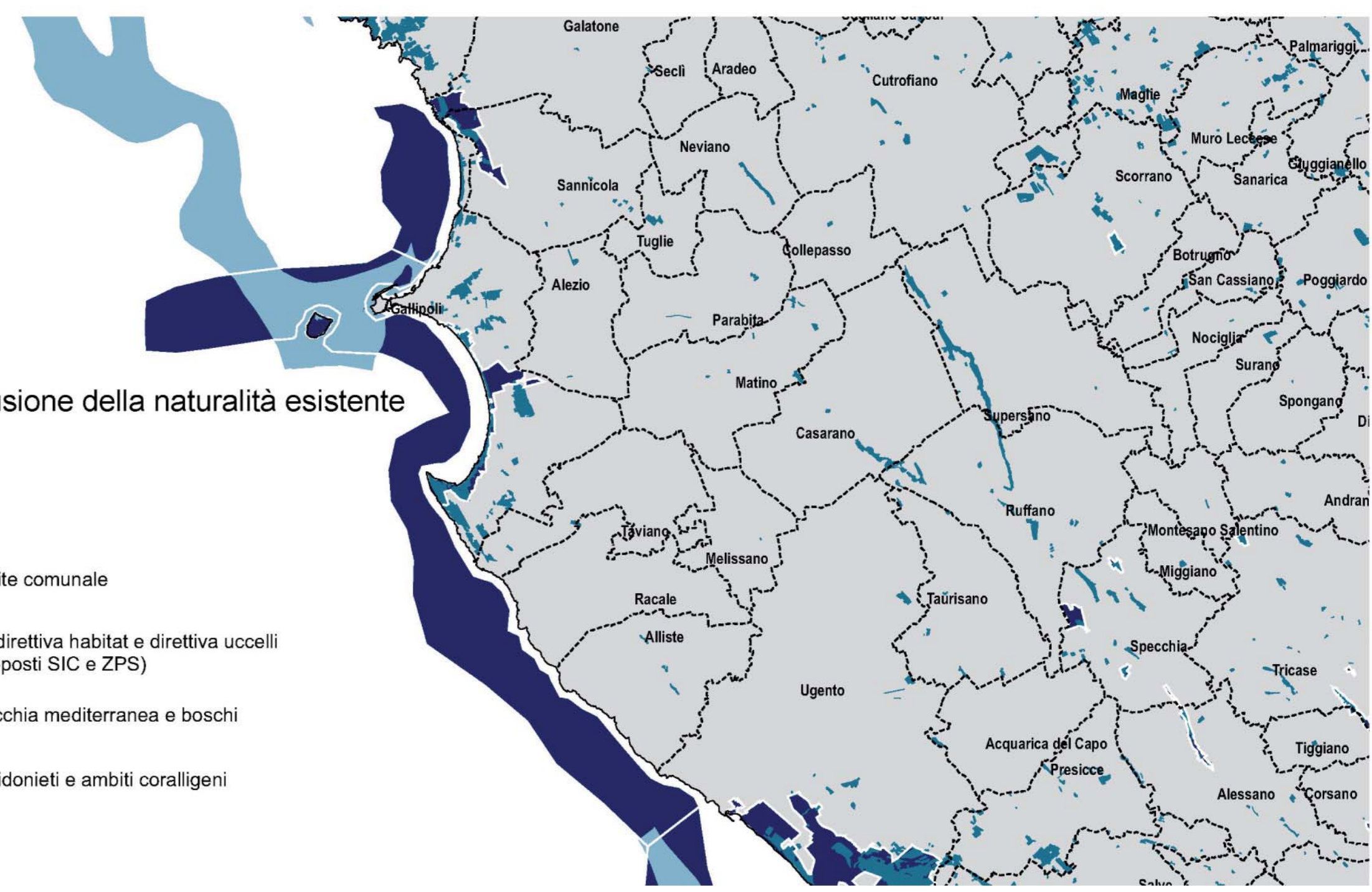
1.3.14-Infiltrazione della naturalità

- Limite comunale
- infiltrazioni terra-mare
- versanti delle serre
- canali
- doline
- vore



1.3.12-Diffusione della naturalità esistente

- Limite comunale
- siti direttiva habitat e direttiva uccelli (proposti SIC e ZPS)
- macchia mediterranea e boschi
- posidonieti e ambiti coralligeni



1.3.15-Percolazione della naturalità

- Limite comunale
- attraverso matrice a grana porosa (gruppo A+B)
- attraverso matrice a grana compatta (gruppo C)

