

SISTEMA TERRITORIALE LOCALE: TAV. **3.1**

Carta geologica

DATA : settembre 2015

Progettisti: **Arch. RODOLFO FONTERANCIOSO** **Ing. VINCENZO PALESE**

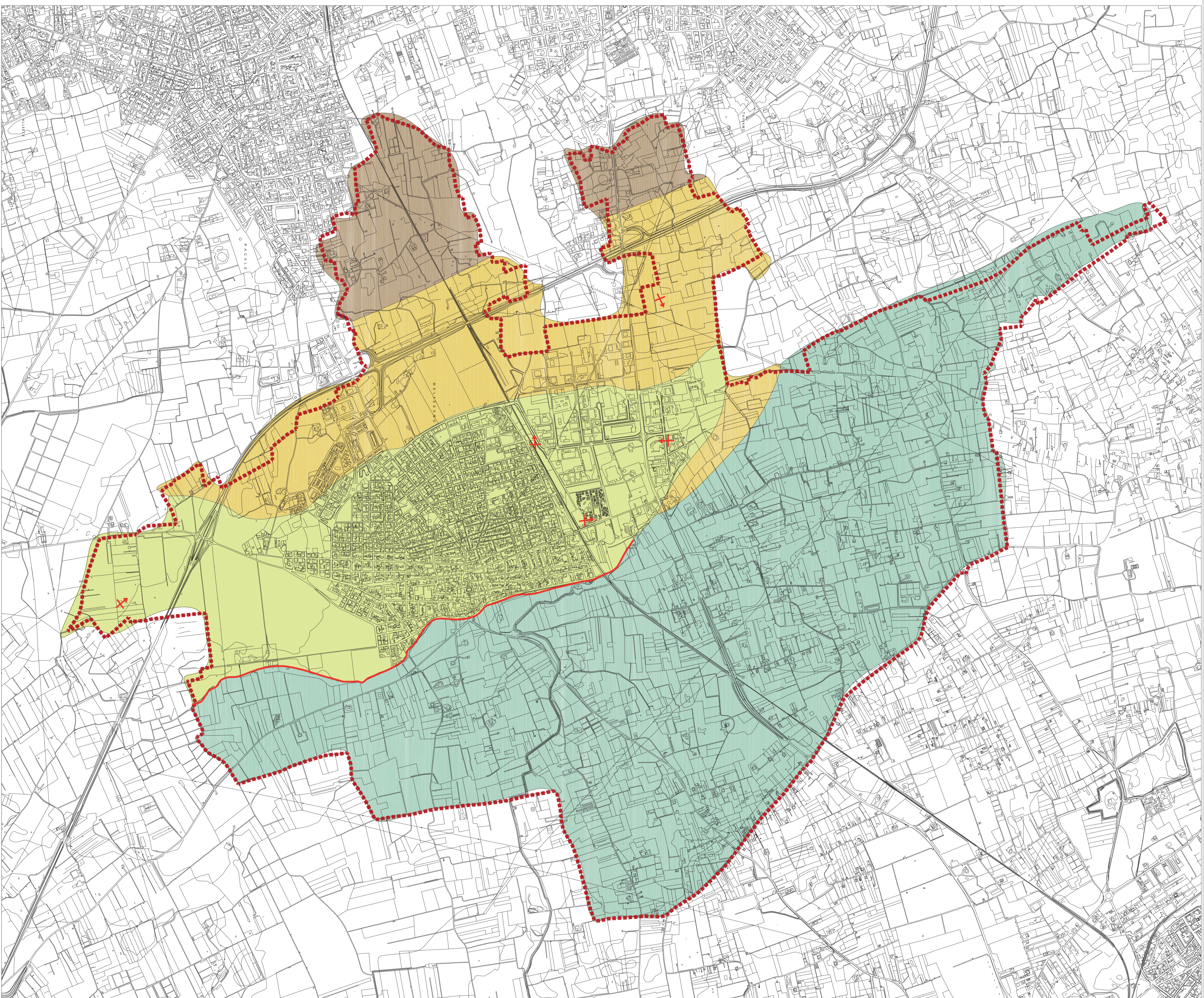
Commissione provinciale e provinciale:
 per gli aspetti urbanistici: **Doc. Agr. DANIELA ERANO**
 per gli aspetti paesaggistici: **Doc. Agr. DANIELA ERANO**
 per le elaborazioni grafiche e cartografiche: **Arch. ANTONIO DIAMONICO**
Val. Doc. Agr. DANIELA ERANO, Arch. ANTONIO DIAMONICO

Studio: **ING. ROBERTO FACCHINI** - **Ing. GIUSEPPE DIAMONICO** - **Doc. DANIELA ERANO** - **Arch. ANTONIO DIAMONICO**

LEGENDA

- Limite Comunale**
- Formazione di Gallipoli**
 - Sabbie limose passanti ad argille (Pleistocene medio-sup.)
 - Calcarei tipo panthina, passanti verso il basso ad argille grigio-azzurre (Pleistocene medio-sup.)
- Calcarei di Gravina**
 - Calcarei, calcareniti tipo "panchina", sabbioni calcarei più o meno cementati, talora limosi, verso la base sono presenti alle volte breccie e conglomerati (Pleistocene)
- Calcare di Altamura**
 - Calcarei compatiti, a frattura irregolare, argilla e nocciola, talora chiari e porcellanosi, con intercalati calcari dolomiti e più raramente dolomite calcaree vacuolari nocciolate (Cretaceo sup.)

Regia diretta
 Stati con pendenza inferiore a 10°



SISTEMA GEOMORFOLOGICO PROVINCIALE

- Legenda**
- Calcarei a grana fine, prevalentemente marinosi (Piana Lucana)
 - Calcarei organogeni, calcari detriti compatiti
 - Calcarei organogeni e detriti, compatiti e breccie calcari dolomiti e dolomi stratificate e fratturate
 - Sabbie, sabbie limose calcaree, calcareniti marinosi
 - Altamura

